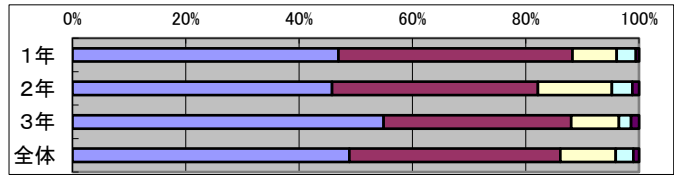


令和2年度 伊丹市立西中学校 年度末評価 生徒
Q1. 学校へ行くのが楽しい。

	1	2	3	4	無回答
1年	46.9	41.3	7.8	3.4	0.6
2年	45.8	36.3	13.1	3.6	1.2
3年	54.9	33.1	8.5	2.1	1.4
全体	48.9	37.2	9.8	3.1	1.0



Q2. 学校行事(林間, トライやる, 修学旅行)に取り組み、達成感を感じることができた。

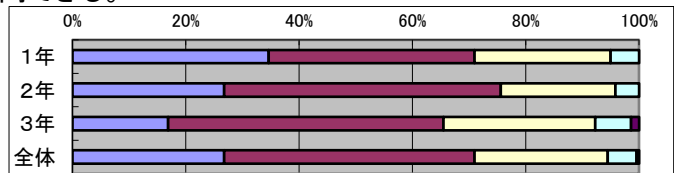
Q3. 授業は、わかりやすく楽しい。

	1	2	3	4	無回答
1年	22.9	57.5	17.9	1.7	0.0
2年	20.8	54.8	19.6	4.2	0.6
3年	23.9	55.6	17.6	2.8	0.0
全体	22.5	56.0	18.4	2.9	0.2



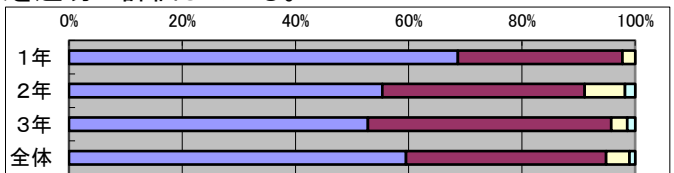
Q4. 学習について、わからないことがあれば先生に質問できる。

	1	2	3	4	無回答
1年	34.6	36.3	24.0	5.0	0.0
2年	26.8	48.8	20.2	4.2	0.0
3年	16.9	48.6	26.8	6.3	1.4
全体	26.8	44.2	23.5	5.1	0.4



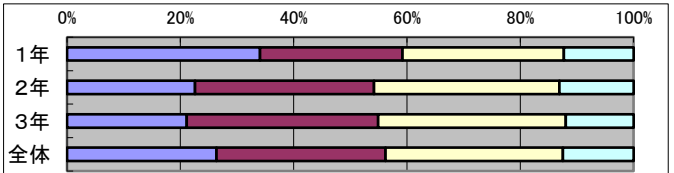
Q5. 先生は、事前に評価の仕方を説明し、学習の成果を適切に評価している。

	1	2	3	4	無回答
1年	68.7	29.1	2.2	0.0	0.0
2年	55.4	35.7	7.1	1.8	0.0
3年	52.8	43.0	2.8	1.4	0.0
全体	59.5	35.4	4.1	1.0	0.0



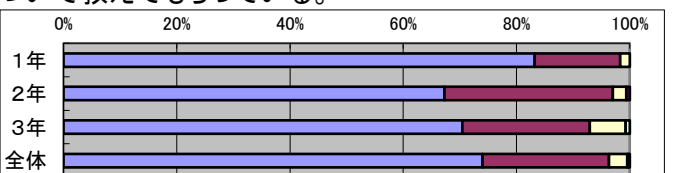
Q6. 自分は、授業で積極的に発表しようとしている。

	1	2	3	4	無回答
1年	34.1	25.1	28.5	12.3	0.0
2年	22.6	31.5	32.7	13.1	0.0
3年	21.1	33.8	33.1	12.0	0.0
全体	26.4	29.9	31.3	12.5	0.0



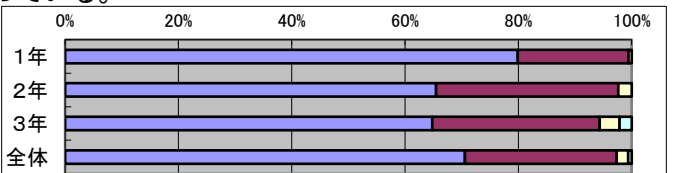
Q7. 自分を大切にすることや、他の人への思いやりについて教えてもらっている。

	1	2	3	4	無回答
1年	83.2	15.1	1.7	0.0	0.0
2年	67.3	29.8	2.4	0.0	0.6
3年	70.4	22.5	6.3	0.7	0.0
全体	74.0	22.3	3.3	0.2	0.2



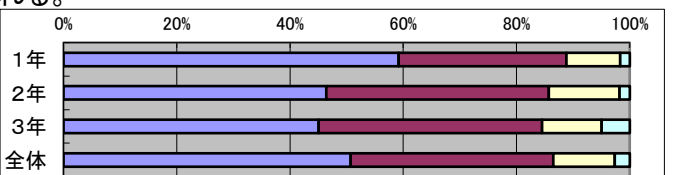
Q8. 学校で社会のきまりやマナーについて教えてもらっている。

	1	2	3	4	無回答
1年	79.9	19.6	0.6	0.0	0.0
2年	65.5	32.1	2.4	0.0	0.0
3年	64.8	29.6	3.5	2.1	0.0
全体	70.6	26.8	2.0	0.6	0.0



Q9. 先生は悩みや不安なことについて相談にのってくれる。

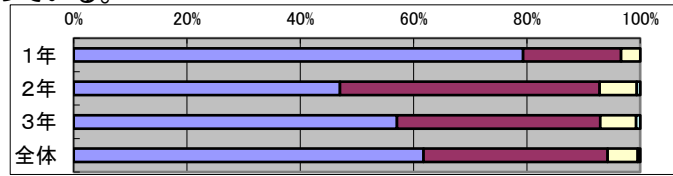
	1	2	3	4	無回答
1年	59.2	29.6	9.5	1.7	0.0
2年	46.4	39.3	12.5	1.8	0.0
3年	45.1	39.4	10.6	4.9	0.0
全体	50.7	35.8	10.8	2.7	0.0



令和2年度 伊丹市立西中学校 年度末評価 生徒

Q10. 学校で卒業後の進路のことについて教えてもらっている。

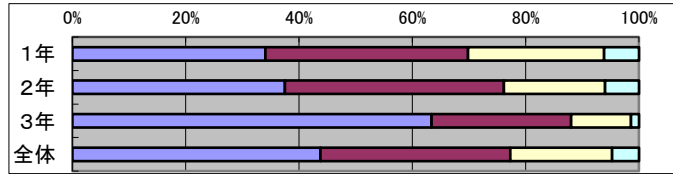
	1	2	3	4	無回答
1年	79.3	17.3	3.4	0.0	0.0
2年	47.0	45.8	6.5	0.6	0.0
3年	57.0	35.9	6.3	0.7	0.0
全体	61.8	32.5	5.3	0.4	0.0



Q11. 学校で職業のことや働くことの大変さ、大切さについて教えてもらっている。

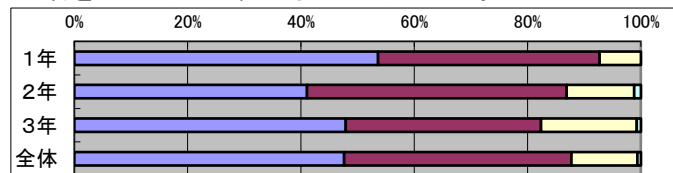
Q12. 先生に進路のことについて相談できる。

	1	2	3	4	無回答
1年	34.1	35.8	24.0	6.1	0.0
2年	37.5	38.7	17.9	6.0	0.0
3年	63.4	24.6	10.6	1.4	0.0
全体	43.8	33.5	18.0	4.7	0.0



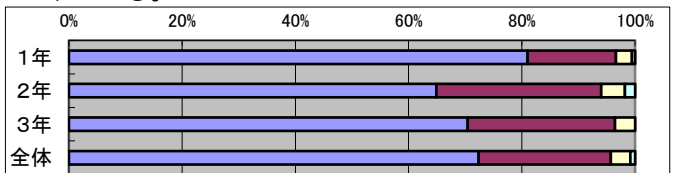
Q13. 学校は(早寝・早起き朝食をとるなど)規則正しい生活を心がけるように呼びかけている。

	1	2	3	4	無回答
1年	53.6	39.1	7.3	0.0	0.0
2年	41.1	45.8	11.9	1.2	0.0
3年	47.9	34.5	16.9	0.7	0.0
全体	47.6	40.1	11.7	0.6	0.0



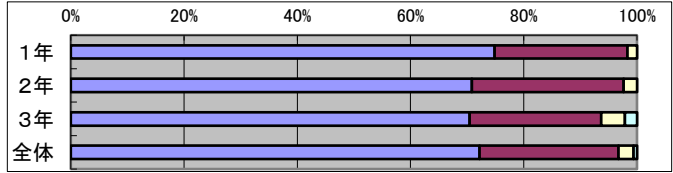
Q14. 学校は健康管理について保健だよりなどで呼びかけている。

	1	2	3	4	無回答
1年	81.0	15.6	2.8	0.6	0.0
2年	64.9	29.2	4.2	1.8	0.0
3年	70.4	26.1	3.5	0.0	0.0
全体	72.4	23.3	3.5	0.8	0.0



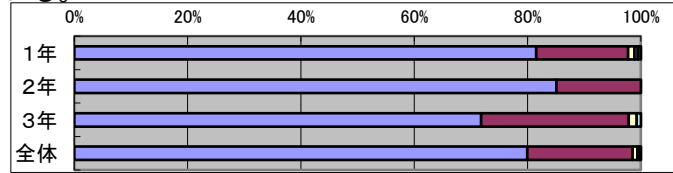
Q15. 避難経路の確認と「おかし」の約束など、安全で敏速な行動ができた。

	1	2	3	4	無回答
1年	74.9	23.5	1.7	0.0	0.0
2年	70.8	26.8	2.4	0.0	0.0
3年	70.4	23.2	4.2	2.1	0.0
全体	72.2	24.5	2.7	0.6	0.0



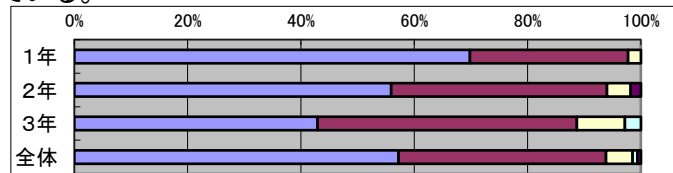
Q16. 交通ルールやマナーを守り、安全に登下校している。

	1	2	3	4	無回答
1年	81.6	16.2	1.1	0.6	0.6
2年	85.1	14.9	0.0	0.0	0.0
3年	71.8	26.1	1.4	0.7	0.0
全体	80.0	18.6	0.8	0.4	0.2



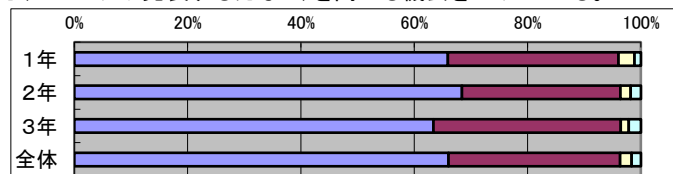
Q17. 先生はわかりやすくするために教え方を工夫している。

	1	2	3	4	無回答
1年	69.8	27.9	2.2	0.0	0.0
2年	56.0	38.1	4.2	0.0	1.8
3年	43.0	45.8	8.5	2.8	0.0
全体	57.3	36.6	4.7	0.8	0.6



Q18. 学校は、様々な場面(授業・行事・委員会活動など)で表現力(スピーチや発表する力など)を高める機会をつくっている。

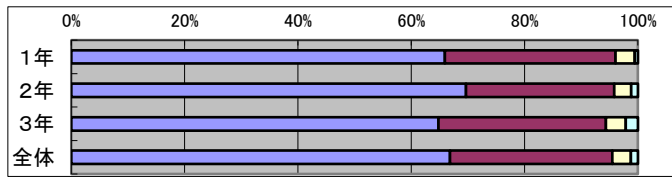
	1	2	3	4	無回答
1年	65.9	30.2	2.8	1.1	0.0
2年	68.5	28.0	1.8	1.8	0.0
3年	63.4	33.1	1.4	2.1	0.0
全体	66.1	30.3	2.0	1.6	0.0



令和2年度 伊丹市立西中学校 年度末評価 生徒

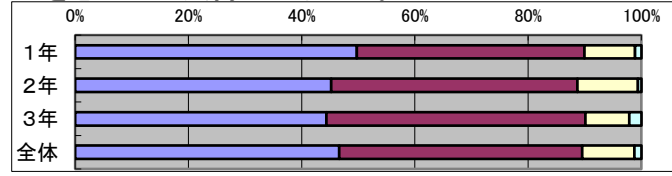
Q19. 学校を学習の場として、清潔で美しくするために丁寧に掃除ができた。

	1	2	3	4	無回答
1年	65.9	30.2	3.4	0.6	0.0
2年	69.6	26.2	3.0	1.2	0.0
3年	64.8	29.6	3.5	2.1	0.0
全体	66.9	28.6	3.3	1.2	0.0



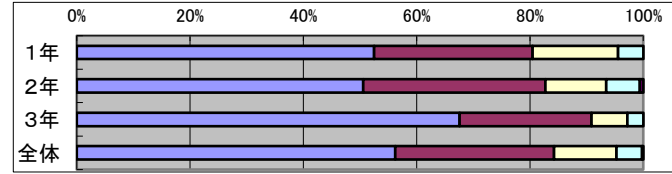
Q20. 自分に自信を持って行動できることがある。他の人を思いやる気持ちになれる。

	1	2	3	4	無回答
1年	49.7	40.2	8.9	1.1	0.0
2年	45.2	43.5	10.7	0.6	0.0
3年	44.4	45.8	7.7	2.1	0.0
全体	46.6	42.9	9.2	1.2	0.0



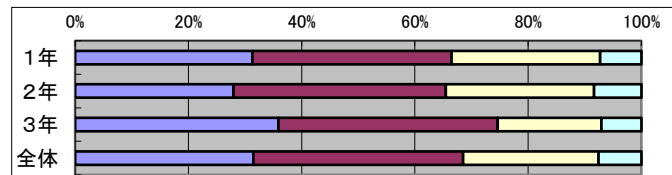
Q21. 家庭で勉強する習慣がある。(塾なども含む)

	1	2	3	4	無回答
1年	52.5	27.9	15.1	4.5	0.0
2年	50.6	32.1	10.7	6.0	0.6
3年	67.6	23.2	6.3	2.8	0.0
全体	56.2	28.0	11.0	4.5	0.2



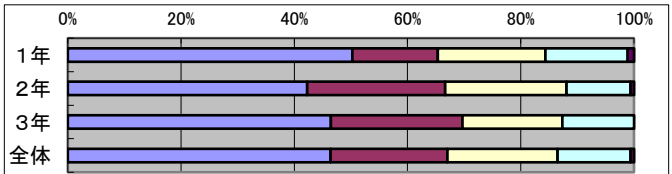
Q22. 私は家で役立つ仕事(役割)をしている。

	1	2	3	4	無回答
1年	31.3	35.2	26.3	7.3	0.0
2年	28.0	37.5	26.2	8.3	0.0
3年	35.9	38.7	18.3	7.0	0.0
全体	31.5	37.0	23.9	7.6	0.0



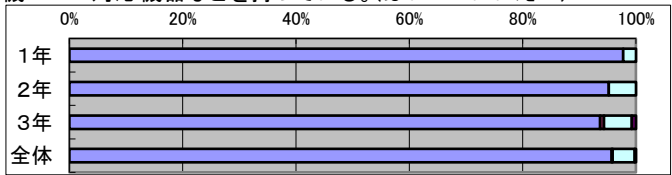
Q23. 夢や将来活動したいことやつきたい職業がある。

	1	2	3	4	無回答
1年	50.3	15.1	19.0	14.5	1.1
2年	42.3	24.4	21.4	11.3	0.6
3年	46.5	23.2	17.6	12.7	0.0
全体	46.4	20.7	19.4	12.9	0.6



Q24. 自分の携帯電話・スマートフォン・タブレット・DS等のゲーム機・Wi-Fi対応機器などを持っている。(はい:1 いいえ:4)

	1	2	3	4	無回答
1年	97.8	0.0	0.0	2.2	0.0
2年	95.2	0.0	0.0	4.8	0.0
3年	93.7	0.7	0.0	4.9	0.7
全体	95.7	0.2	0.0	3.9	0.2



Q25. 自分の携帯電話・スマートフォン・タブレット・DS等のゲーム機・Wi-Fi対応機器などを通信のために使っている。(はい:1 いいえ:4)

	1	2	3	4	無回答
1年	86.6	0.6	0.6	11.7	0.6
2年	83.9	1.2	0.0	14.9	0.0
3年	84.5	2.1	0.0	12.7	0.7
全体	85.1	1.2	0.2	13.1	0.4

