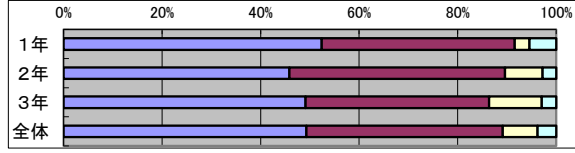


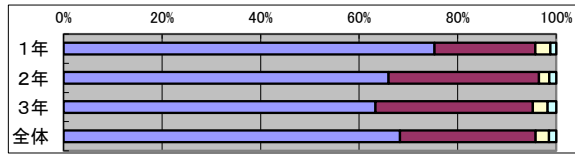
平成31年度 伊丹市立西中学校 年度末評価 生徒
Q1. 学校へ行くのが楽しい。

	1	2	3	4	無回答
1年	52.4	39.2	3.0	5.4	0.0
2年	45.8	43.8	7.6	2.8	0.0
3年	49.1	37.3	10.7	3.0	0.0
全体	49.3	39.9	7.1	3.8	0.0



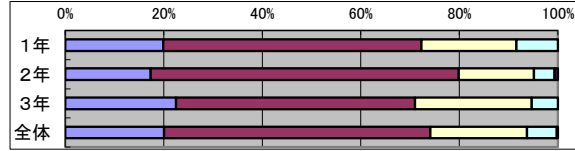
Q2. 学校行事(林間, トライやる, 修学旅行)に取り組み、達成感を感じることができた。

	1	2	3	4	無回答
1年	75.3	20.5	3.0	1.2	0.0
2年	66.0	30.6	2.1	1.4	0.0
3年	63.3	32.0	3.0	1.8	0.0
全体	68.3	27.6	2.7	1.5	0.0



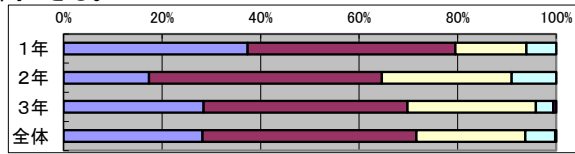
Q3. 授業は、わかりやすく楽しい。

	1	2	3	4	無回答
1年	19.9	52.4	19.3	8.4	0.0
2年	17.4	62.5	15.3	4.2	0.7
3年	22.5	48.5	23.7	5.3	0.0
全体	20.0	54.1	19.6	6.1	0.2



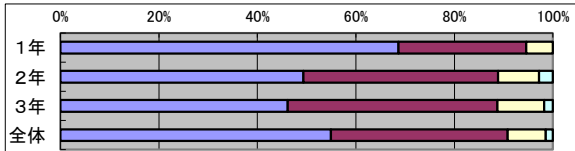
Q4. 学習について、わからないことがあれば先生に質問できる。

	1	2	3	4	無回答
1年	37.3	42.2	14.5	6.0	0.0
2年	17.4	47.2	26.4	9.0	0.0
3年	28.4	41.4	26.0	3.6	0.6
全体	28.2	43.4	22.1	6.1	0.2



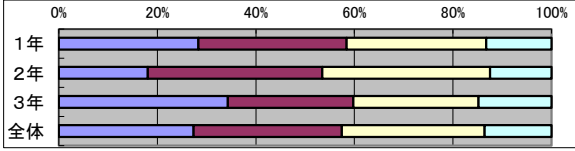
Q5. 先生は、事前に評価の仕方を説明し、学習の成果を適切に評価している。

	1	2	3	4	無回答
1年	68.7	25.9	5.4	0.0	0.0
2年	49.3	39.6	8.3	2.8	0.0
3年	46.2	42.6	9.5	1.8	0.0
全体	54.9	35.9	7.7	1.5	0.0



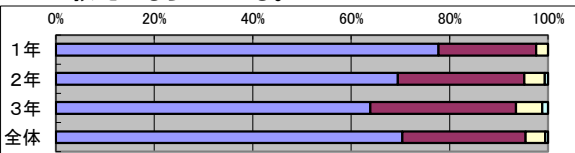
Q6. 自分は、授業で積極的に発表しようとしている。

	1	2	3	4	無回答
1年	28.3	30.1	28.3	13.3	0.0
2年	18.1	35.4	34.0	12.5	0.0
3年	34.3	25.4	25.4	14.8	0.0
全体	27.3	30.1	29.0	13.6	0.0



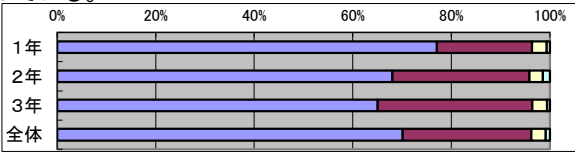
Q7. 自分を大切にすることや、他の人への思いやりについて教えてもらっている。

	1	2	3	4	無回答
1年	77.7	19.9	2.4	0.0	0.0
2年	69.4	25.7	4.2	0.7	0.0
3年	63.9	29.6	5.3	1.2	0.0
全体	70.4	25.1	4.0	0.6	0.0



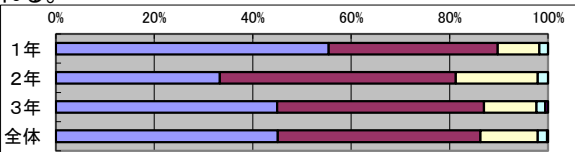
Q8. 学校で社会のきまりやマナーについて教えてもらっている。

	1	2	3	4	無回答
1年	77.1	19.3	3.0	0.6	0.0
2年	68.1	27.8	2.8	1.4	0.0
3年	65.1	31.4	3.0	0.6	0.0
全体	70.1	26.1	2.9	0.8	0.0



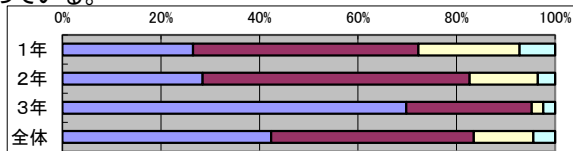
Q9. 先生は悩みや不安なことについて相談にのってくれる。

	1	2	3	4	無回答
1年	55.4	34.3	8.4	1.8	0.0
2年	33.3	47.9	16.7	2.1	0.0
3年	45.0	42.0	10.7	1.8	0.6
全体	45.1	41.1	11.7	1.9	0.2



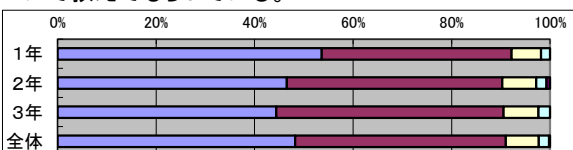
Q10. 学校で卒業後の進路のことについて教えてもらっている。

	1	2	3	4	無回答
1年	26.5	45.8	20.5	7.2	0.0
2年	28.5	54.2	13.9	3.5	0.0
3年	69.8	25.4	2.4	2.4	0.0
全体	42.4	41.1	12.1	4.4	0.0



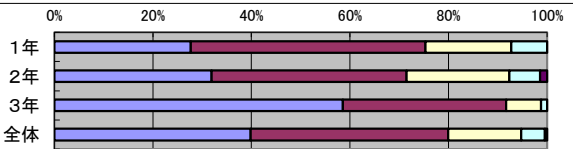
Q11. 学校で職業のことや働くことの大変さ、大切さについて教えてもらっている。

	1	2	3	4	無回答
1年	53.6	38.6	6.0	1.8	0.0
2年	46.5	43.8	6.9	2.1	0.7
3年	44.4	46.2	7.1	2.4	0.0
全体	48.2	42.8	6.7	2.1	0.2



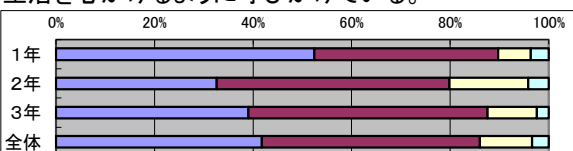
Q12. 先生に進路のことについて相談できる。

	1	2	3	4	無回答
1年	27.7	47.6	17.5	7.2	0.0
2年	31.9	39.6	20.8	6.3	1.4
3年	58.6	33.1	7.1	1.2	0.0
全体	39.9	40.1	14.8	4.8	0.4



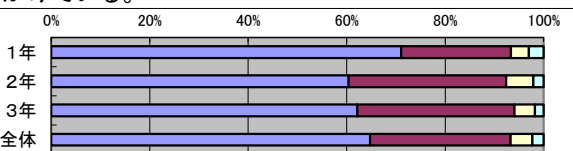
Q13. 学校は(早寝・早起き朝食をとるなど)規則正しい生活を心がけるように呼びかけている。

	1	2	3	4	無回答
1年	52.4	37.3	6.6	3.6	0.0
2年	32.6	47.2	16.0	4.2	0.0
3年	39.1	48.5	10.1	2.4	0.0
全体	41.8	44.3	10.6	3.3	0.0



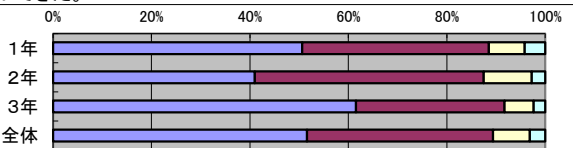
Q14. 学校は健康管理について保健だよりなどで呼びかけている。

	1	2	3	4	無回答
1年	71.1	22.3	3.6	3.0	0.0
2年	60.4	31.9	5.6	2.1	0.0
3年	62.1	32.0	4.1	1.8	0.0
全体	64.7	28.6	4.4	2.3	0.0



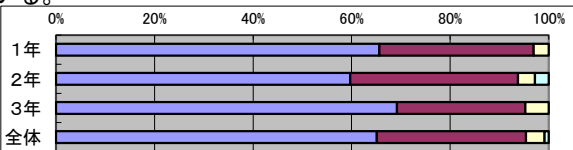
Q15. 避難経路の確認と「おかし」の約束など、安全で敏速な行動ができた。

	1	2	3	4	無回答
1年	50.6	38.0	7.2	4.2	0.0
2年	41.0	46.5	9.7	2.8	0.0
3年	61.5	30.2	5.9	2.4	0.0
全体	51.6	37.8	7.5	3.1	0.0



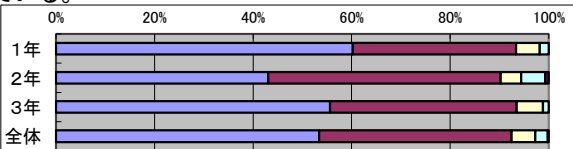
Q16. 交通ルールやマナーを守り、安全に登下校している。

	1	2	3	4	無回答
1年	65.7	31.3	3.0	0.0	0.0
2年	59.7	34.0	3.5	2.8	0.0
3年	69.2	26.0	4.7	0.0	0.0
全体	65.1	30.3	3.8	0.8	0.0



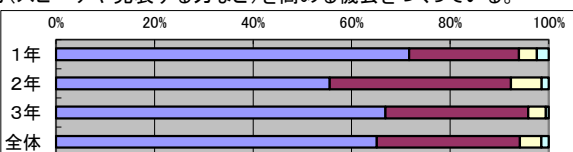
Q17. 先生はわかりやすくするために教え方を工夫している。

	1	2	3	4	無回答
1年	60.2	33.1	4.8	1.8	0.0
2年	43.1	47.2	4.2	4.9	0.7
3年	55.6	37.9	5.3	1.2	0.0
全体	53.4	39.0	4.8	2.5	0.2



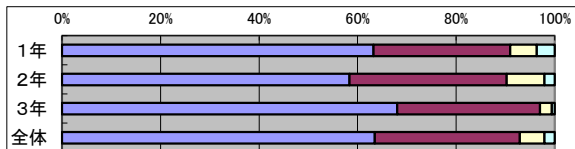
Q18. 学校は、様々な場面(授業・行事・委員会活動など)で表現力(スピーチや発表する力など)を高める機会をつくっている。

	1	2	3	4	無回答
1年	71.7	22.3	3.6	2.4	0.0
2年	55.6	36.8	6.3	1.4	0.0
3年	66.9	29.0	3.6	0.6	0.0
全体	65.1	29.0	4.4	1.5	0.0



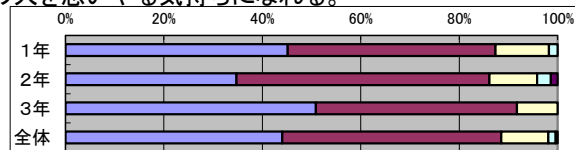
Q19. 学校を学習の場として、清潔で美しくするために丁寧に掃除ができた。

	1	2	3	4	無回答
1年	63.3	27.7	5.4	3.6	0.0
2年	58.3	31.9	7.6	2.1	0.0
3年	68.0	29.0	2.4	0.6	0.0
全体	63.5	29.4	5.0	2.1	0.0



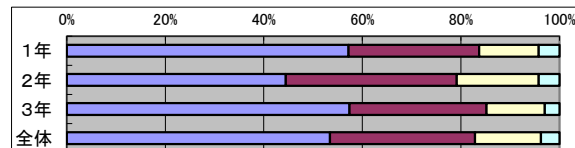
Q20. 自分に自信を持って行動できることがある。他の人を思いやる気持ちになれる。

	1	2	3	4	無回答
1年	45.2	42.2	10.8	1.8	0.0
2年	34.7	51.4	9.7	2.8	1.4
3年	50.9	40.8	8.3	0.0	0.0
全体	44.1	44.5	9.6	1.5	0.4



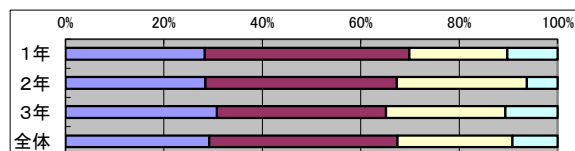
Q21. 家庭で勉強する習慣がある。(塾なども含む)

	1	2	3	4	無回答
1年	57.2	26.5	12.0	4.2	0.0
2年	44.4	34.7	16.7	4.2	0.0
3年	57.4	27.8	11.8	3.0	0.0
全体	53.4	29.4	13.4	3.8	0.0



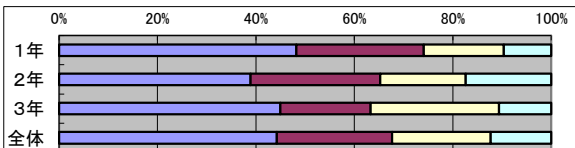
Q22. 私は家で役立つ仕事(役割)をしている。

	1	2	3	4	無回答
1年	28.3	41.6	19.9	10.2	0.0
2年	28.5	38.9	26.4	6.3	0.0
3年	30.8	34.3	24.3	10.7	0.0
全体	29.2	38.2	23.4	9.2	0.0



Q23. 夢や将来活動したいことやつきたい職業がある。

	1	2	3	4	無回答
1年	48.2	25.9	16.3	9.6	0.0
2年	38.9	26.4	17.4	17.4	0.0
3年	45.0	18.3	26.0	10.7	0.0
全体	44.3	23.4	20.0	12.3	0.0



Q24. 自分の携帯電話・スマートフォン・タブレット・DS等のゲーム機・Wi-Fi対応機器などを持っている。(はい:1 いいえ:4)

	1	2	3	4	無回答
1年	95.8	0.0	0.0	4.2	0.0
2年	95.8	0.0	0.0	4.2	0.0
3年	94.1	0.0	0.0	5.9	0.0
全体	95.2	0.0	0.0	4.8	0.0

