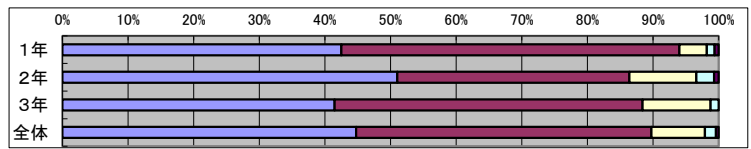


平成31年度 伊丹市立西中学校 年度末評価 保護者

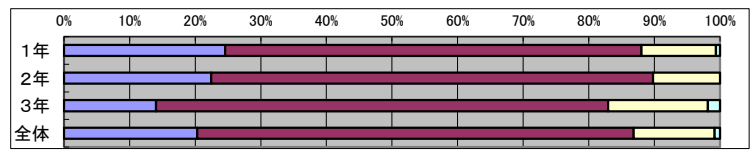
Q1. 子どもは楽しく学校に行っている。

	1	2	3	4	無回答
1年	42.5	51.5	4.2	1.2	0.6
2年	51.0	35.4	10.2	2.7	0.7
3年	41.5	47.0	10.4	1.2	0.0
全体	44.8	45.0	8.2	1.7	0.4



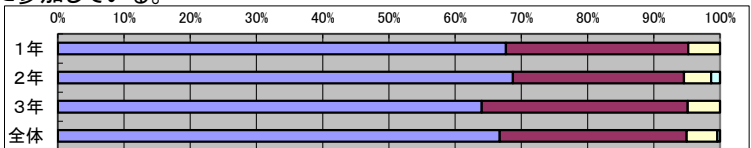
Q2. 学校は保護者の願いに応えている。

	1	2	3	4	無回答
1年	24.6	63.5	11.4	0.6	0.0
2年	22.4	67.3	10.2	0.0	0.0
3年	14.0	68.9	15.2	1.8	0.0
全体	20.3	66.5	12.3	0.8	0.0



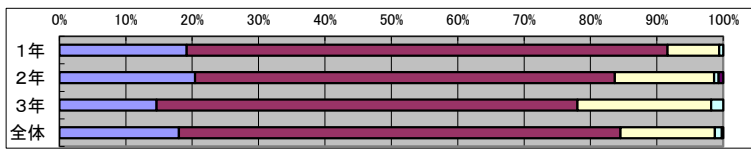
Q3. 子どもは学校行事(体育大会、文化祭等)に積極的に参加している。

	1	2	3	4	無回答
1年	67.7	27.5	4.8	0.0	0.0
2年	68.7	25.9	4.1	1.4	0.0
3年	64.0	31.1	4.9	0.0	0.0
全体	66.7	28.2	4.6	0.4	0.0



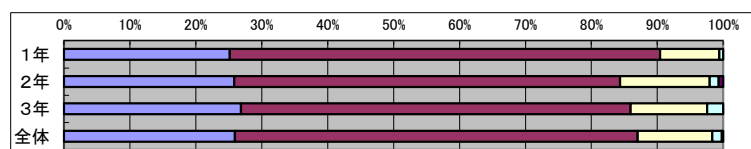
Q4. 学校はわかりやすい授業に努めている。

	1	2	3	4	無回答
1年	19.2	72.5	7.8	0.6	0.0
2年	20.4	63.3	15.0	0.7	0.7
3年	14.6	63.4	20.1	1.8	0.0
全体	18.0	66.5	14.2	1.0	0.2



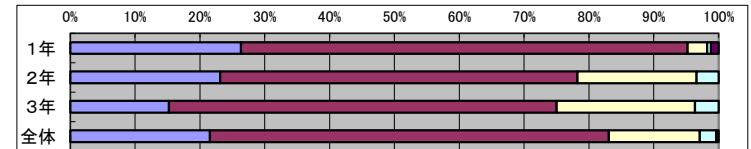
Q5. 学校は学力の向上に向けて取り組んでいる。

	1	2	3	4	無回答
1年	25.1	65.3	9.0	0.6	0.0
2年	25.9	58.5	13.6	1.4	0.7
3年	26.8	59.1	11.6	2.4	0.0
全体	25.9	61.1	11.3	1.5	0.2



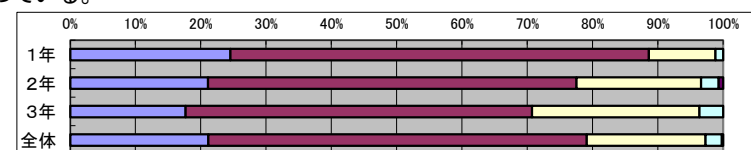
Q6. 学校は学習の成果を適切に評価している。

	1	2	3	4	無回答
1年	26.3	68.9	3.0	0.6	1.2
2年	23.1	55.1	18.4	3.4	0.0
3年	15.2	59.8	21.3	3.7	0.0
全体	21.5	61.5	14.0	2.5	0.4



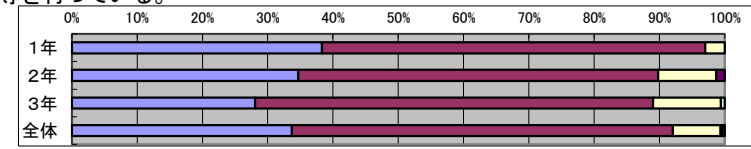
Q7. 学校はそれぞれの生徒を理解し、適切な指導を行っている。

	1	2	3	4	無回答
1年	24.6	64.1	10.2	1.2	0.0
2年	21.1	56.5	19.0	2.7	0.7
3年	17.7	53.0	25.6	3.7	0.0
全体	21.1	57.9	18.2	2.5	0.2



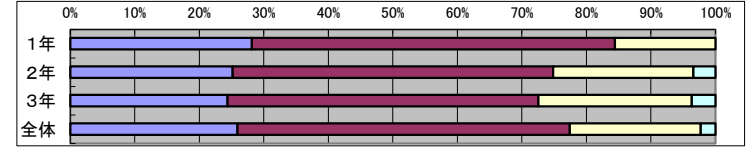
Q8. 学校は社会のルールやマナーを身につけさせる指導を行っている。

	1	2	3	4	無回答
1年	38.3	58.7	3.0	0.0	0.0
2年	34.7	55.1	8.8	0.0	1.4
3年	28.0	61.0	10.4	0.6	0.0
全体	33.7	58.4	7.3	0.2	0.4



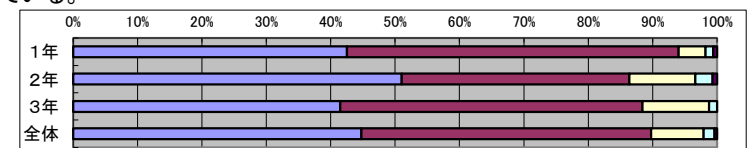
Q9. 学校に子どものことについて相談できる。

	1	2	3	4	無回答
1年	28.1	56.3	15.6	0.0	0.0
2年	25.2	49.7	21.8	3.4	0.0
3年	24.4	48.2	23.8	3.7	0.0
全体	25.9	51.5	20.3	2.3	0.0



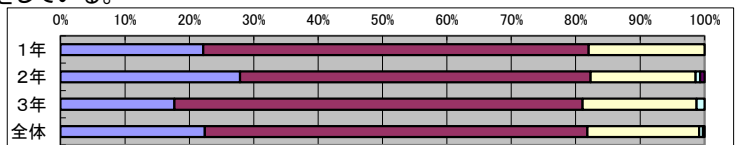
Q10. 学校は進路のことについての情報を適切に発信している。

	1	2	3	4	無回答
1年	42.5	51.5	4.2	1.2	0.6
2年	51.0	35.4	10.2	2.7	0.7
3年	41.5	47.0	10.4	1.2	0.0
全体	44.8	45.0	8.2	1.7	0.4



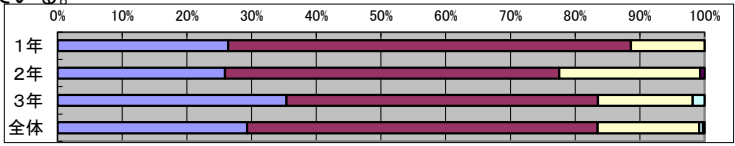
Q11. 学校は職業のことや働くことについて、適切な指導をしている。

	1	2	3	4	無回答
1年	22.2	59.9	18.0	0.0	0.0
2年	27.9	54.4	16.3	0.7	0.7
3年	17.7	63.4	17.7	1.2	0.0
全体	22.4	59.4	17.4	0.6	0.2



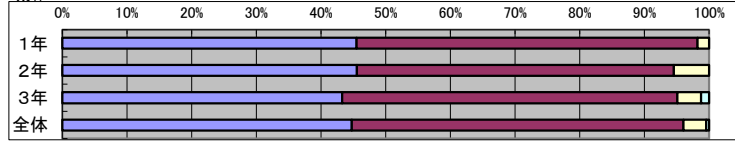
Q12. 進路のことについて相談する機会や場が設けられている。

	1	2	3	4	無回答
1年	26.3	62.3	11.4	0.0	0.0
2年	25.9	51.7	21.8	0.0	0.7
3年	35.4	48.2	14.6	1.8	0.0
全体	29.3	54.2	15.7	0.6	0.2



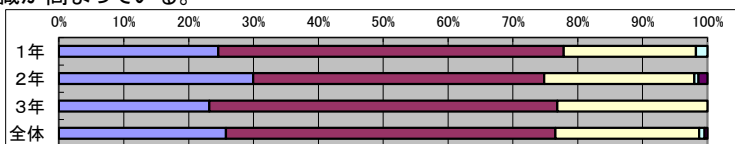
Q13. 学校は健康管理について保健だよりなどで伝えている。

	1	2	3	4	無回答
1年	45.5	52.7	1.8	0.0	0.0
2年	45.6	49.0	5.4	0.0	0.0
3年	43.3	51.8	3.7	1.2	0.0
全体	44.8	51.3	3.6	0.4	0.0



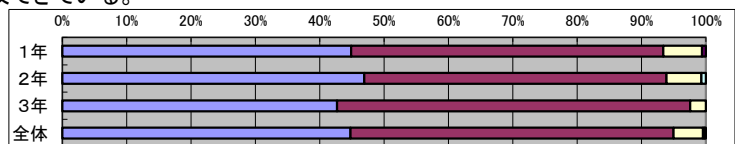
Q14. 子どもは避難訓練に参加したことによって、防災意識が高まっている。

	1	2	3	4	無回答
1年	24.6	53.3	20.4	1.8	0.0
2年	29.9	44.9	23.1	0.7	1.4
3年	23.2	53.7	23.2	0.0	0.0
全体	25.7	50.8	22.2	0.8	0.4



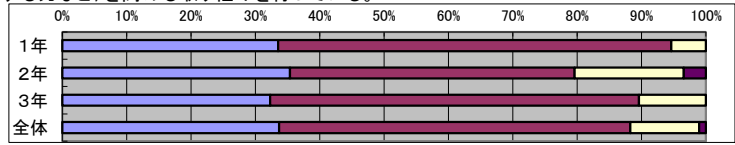
Q15. 子どもは交通ルールやマナーを守り、安全に登下校できている。

	1	2	3	4	無回答
1年	44.9	48.5	6.0	0.0	0.6
2年	46.9	46.9	5.4	0.7	0.0
3年	42.7	54.9	2.4	0.0	0.0
全体	44.8	50.2	4.6	0.2	0.2



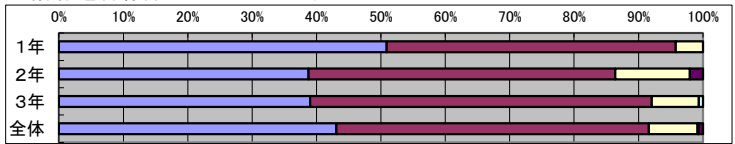
Q16. 学校は、授業・行事・委員会活動などで表現力(スピーチや表現する力など)を高める取り組みを行っている。

	1	2	3	4	無回答
1年	33.5	61.1	5.4	0.0	0.0
2年	35.4	44.2	17.0	0.0	3.4
3年	32.3	57.3	10.4	0.0	0.0
全体	33.7	54.6	10.7	0.0	1.0



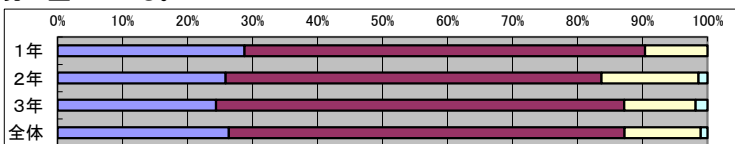
Q17. 学校は学年だよりやホームページ等を通じて、学校の情報を保護者に伝えている。

	1	2	3	4	無回答
1年	50.9	44.9	4.2	0.0	0.0
2年	38.8	47.6	11.6	0.0	2.0
3年	39.0	53.0	7.3	0.6	0.0
全体	43.1	48.5	7.5	0.2	0.6



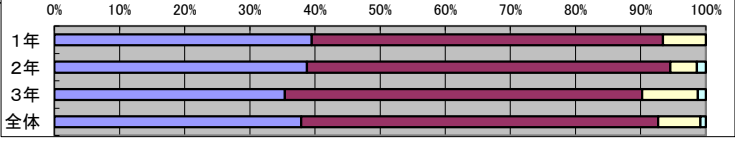
Q18. 学校は、学習の場として、子どもが活動しやすい環境が整っている。

	1	2	3	4	無回答
1年	28.7	61.7	9.6	0.0	0.0
2年	25.9	57.8	15.0	1.4	0.0
3年	24.4	62.8	11.0	1.8	0.0
全体	26.4	60.9	11.7	1.0	0.0



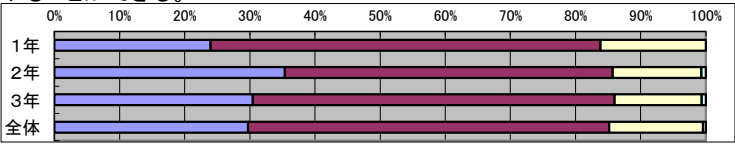
Q19. 学校が生活の場として、教室内、廊下が美しく整理整頓されている。

	1	2	3	4	無回答
1年	39.5	53.9	6.6	0.0	0.0
2年	38.8	55.8	4.1	1.4	0.0
3年	35.4	54.9	8.5	1.2	0.0
全体	37.9	54.8	6.5	0.8	0.0



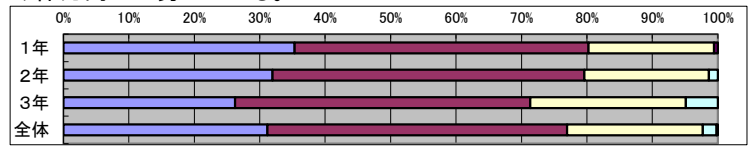
Q20. 子どもが自信を持って生活している。他の人を思いやることができる。

	1	2	3	4	無回答
1年	24.0	59.9	16.2	0.0	0.0
2年	35.4	50.3	13.6	0.7	0.0
3年	30.5	55.5	13.4	0.6	0.0
全体	29.7	55.4	14.4	0.4	0.0



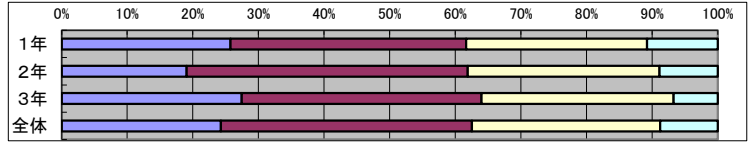
Q21. 早寝・早起き朝食をとるなど規則正しい生活を心がけ体力向上に努めている。

	1	2	3	4	無回答
1年	35.3	44.9	19.2	0.0	0.6
2年	32.0	47.6	19.0	1.4	0.0
3年	26.2	45.1	23.8	4.9	0.0
全体	31.2	45.8	20.7	2.1	0.2



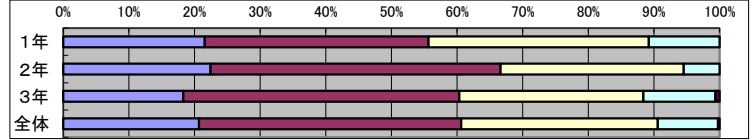
Q22. 子どもは家庭で学習する習慣がある。

	1	2	3	4	無回答
1年	25.7	35.9	27.5	10.8	0.0
2年	19.0	42.9	29.3	8.8	0.0
3年	27.4	36.6	29.3	6.7	0.0
全体	24.3	38.3	28.7	8.8	0.0



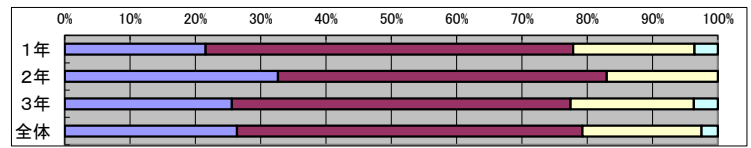
Q23. 子どもに、家庭で役立つ仕事(役割)を与え、家族の一人として役割を担わせている。

	1	2	3	4	無回答
1年	21.6	34.1	33.5	10.8	0.0
2年	22.4	44.2	27.9	5.4	0.0
3年	18.3	42.1	28.0	11.0	0.6
全体	20.7	40.0	29.9	9.2	0.2



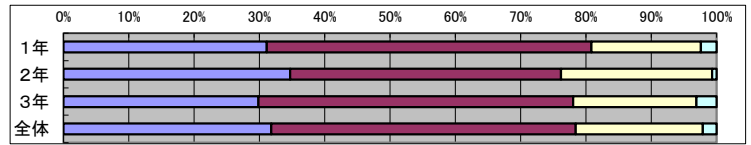
Q24. 前年までと比べて、子どもの自立心の向上に伴って、会話内容や言葉使い・ふるまいに、成長を感じることができる

	1	2	3	4	無回答
1年	21.6	56.3	18.6	3.6	0.0
2年	32.7	50.3	17.0	0.0	0.0
3年	25.6	51.8	18.9	3.7	0.0
全体	26.4	52.9	18.2	2.5	0.0



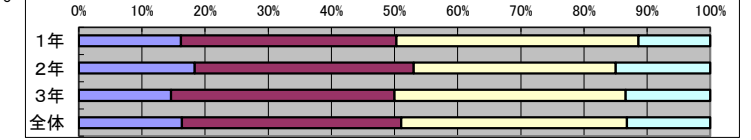
Q25. 私は学校通信や学年通信、または連絡文書をよく読んでいる。

	1	2	3	4	無回答
1年	31.1	49.7	16.8	2.4	0.0
2年	34.7	41.5	23.1	0.7	0.0
3年	29.9	48.2	18.9	3.0	0.0
全体	31.8	46.7	19.5	2.1	0.0



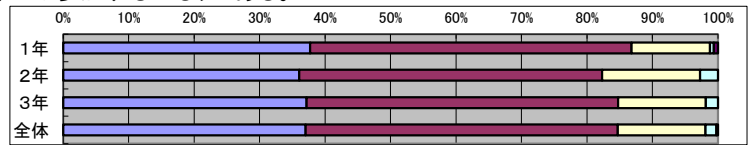
Q26. 我が家では、時々学校のホームページを見ている。

	1	2	3	4	無回答
1年	16.2	34.1	38.3	11.4	0.0
2年	18.4	34.7	32.0	15.0	0.0
3年	14.6	35.4	36.6	13.4	0.0
全体	16.3	34.7	35.8	13.2	0.0



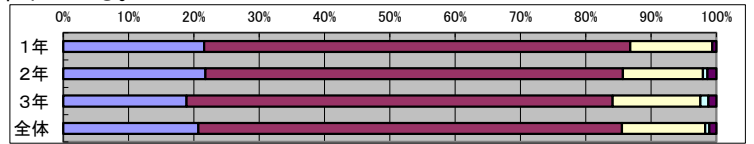
Q27. オープンスクールや授業参観、懇談及び説明会等には参加するつもりである。

	1	2	3	4	無回答
1年	37.7	49.1	12.0	0.6	0.6
2年	36.1	46.3	15.0	2.7	0.0
3年	37.2	47.6	13.4	1.8	0.0
全体	37.0	47.7	13.4	1.7	0.2



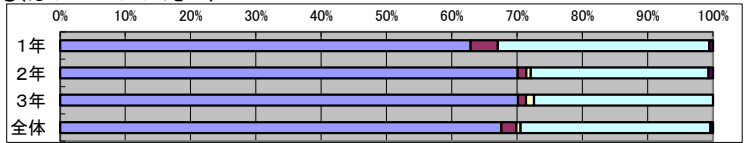
Q28. 家庭、学校、地域の連携(催しや会議)が適切に行われている。

	1	2	3	4	無回答
1年	21.6	65.3	12.6	0.0	0.6
2年	21.8	63.9	12.2	0.7	1.4
3年	18.9	65.2	13.4	1.2	1.2
全体	20.7	64.9	12.8	0.6	1.0



Q29. 子どもに携帯電話・スマートフォン等を持たしている(はい:1 いいえ:4)

	1	2	3	4	無回答
1年	62.9	4.2	0.0	32.3	0.6
2年	70.1	1.4	0.7	27.2	0.7
3年	70.1	1.2	1.2	27.4	0.0
全体	67.6	2.3	0.6	29.1	0.4



Q30. Q29で「はい」と答えた方 携帯・スマートフォン等の使用について親子で約束を決めて与えている(はい:1 いいえ:4)

	1	2	3	4	無回答
1年	55.1	1.2	0.6	8.4	0.0
2年	59.2	0.7	2.0	10.9	0.0
3年	61.0	1.2	0.0	9.1	0.0
全体	58.4	1.0	0.8	9.4	0.0

