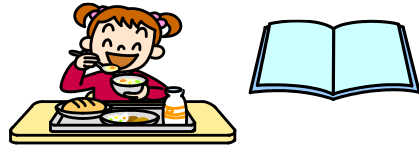


からふる



伊丹市立鴻池小学校 1年 学年通信 NO.3 2026. 4. 13 (月)

登校後、朝の準備も少しずつ慣れ、学習活動が始まるまでの時間を、読書やおしゃべりで楽しく過ごす様子がうかがえるようになってきました。また、子どもたちは、慣れない鉛筆で一生懸命に線なぞりをしたり色塗りをしたりしています。お家でもいろいろと話を聞いてあげてください。

おしらせ と おねがい

- 17日(金)からは、集団でコースごとには帰らず、クラスごとに「さようなら」をします。1年生は同じ時間帯に帰るため、できるだけ近所の友だちと一緒に帰るよう指導します。
*児童くらぶをお休みして家に帰るときは、学校の方にも連絡帳でお知らせください。
- 諸費の振替は、原則、毎月5日と20日です。4・5月分につきましては4/3(金)の時点で「口座振替の手続き」ができていない人に限り、合算で振替される予定です。「口座振替の手続き」がまだの方は、早急に手続きをおすすめください。現金の受け渡しをできるだけなくすよう、ご協力をお願いいたします。
- 入学式の日配布しました、数図ブロックを15日(水)に持たせてください。1つ1つにも必ず名前を書いてください。
- 連絡帳・連絡袋は毎日確認をしてください。連絡袋のお手紙・宿題はご家庭で回収してください。
- 22日(水)から給食が始まります。イラストのものを持たせてください。
☆毎週金曜日に、給食当番だったお子さんは、使ったエプロンを持ち帰ります。洗って月曜日に持たせてください。当番までは学校に置いておきます。



お箸・ナフキン・マスク
すべてに名前を書いて
袋に入れて持たせてください。

- *給食エプロンは帽子・エプロン・袋すべてに記名をお願いします。
- 給食当番の人は、必ずマスクを持たせてください。
- 袋は外側の見えやすいところに名前を書いておいてください。
- *給食エプロンをまだ購入されていない方は、購入後に持たせていただいてもかまいません。

【来週の予定】

	行事	学習内容	持ってくるもの	宿題
15 (水)		(こくご) はなしのききかた・はなしかた (さんすう) かずとすうじ (せいかつ) こうしゃのおやくそく (おんがく) うたって、なかよし 12:00頃下校	<ul style="list-style-type: none"> こくごのきょうかしよ さんすうのきょうかしよ(すたあとびっく) おんがくのきょうかしよ 数図ブロック さんすうの力 (13日締め切りの提出書類がまだの方)	<ul style="list-style-type: none"> プリント(2まい)
16 (木)		(こくご) さあはじめよう (さんすう) かずとすうじ 12:00頃下校	<ul style="list-style-type: none"> こくごのきょうかしよ さんすうのきょうかしよ(すたあとびっく) さんすうのノート せいかつのきょうかしよ 	<ul style="list-style-type: none"> 国語ノートに名前の練習(1ページ)
17 (金)	警察の方の話	(こくご) ひらがな「く」 さあはじめよう (さんすう) かずとすうじ (ずこう) たんじょうびれっしや 12:00頃下校	<ul style="list-style-type: none"> こくごセット さんすうセット ずこうのきょうかしよ 	<ul style="list-style-type: none"> ひらがなプリント「く」のうら

まいにちセット

まいにちセット

ふでばこ したじき れんらくちょう れんらくぶくろ
じゅうちょう ハンカチ ティッシュ

宿題について

- 鉛筆で書くときは・・・
 - えんぴつを正しく持って(しよしゃの教科書P6・7)、はみださないようにゆっくり書く。
 - 背筋を伸ばして、正しい姿勢で書く。
- と指導しています。おうちでも声かけをお願いします。



- ☆宿題はおうちの人のサインをして翌日持たせてください。
- ☆算数では、お子さまの理解度をおうちの方にも把握していただくため、ご家庭での丸付けにご協力をお願いします。
- ☆16日(木)の名前の宿題は漢字練習帳のノートに手本を書いていますので見ながら横に1ページ繰り返し練習させてください。記名もよろしくをお願いします。