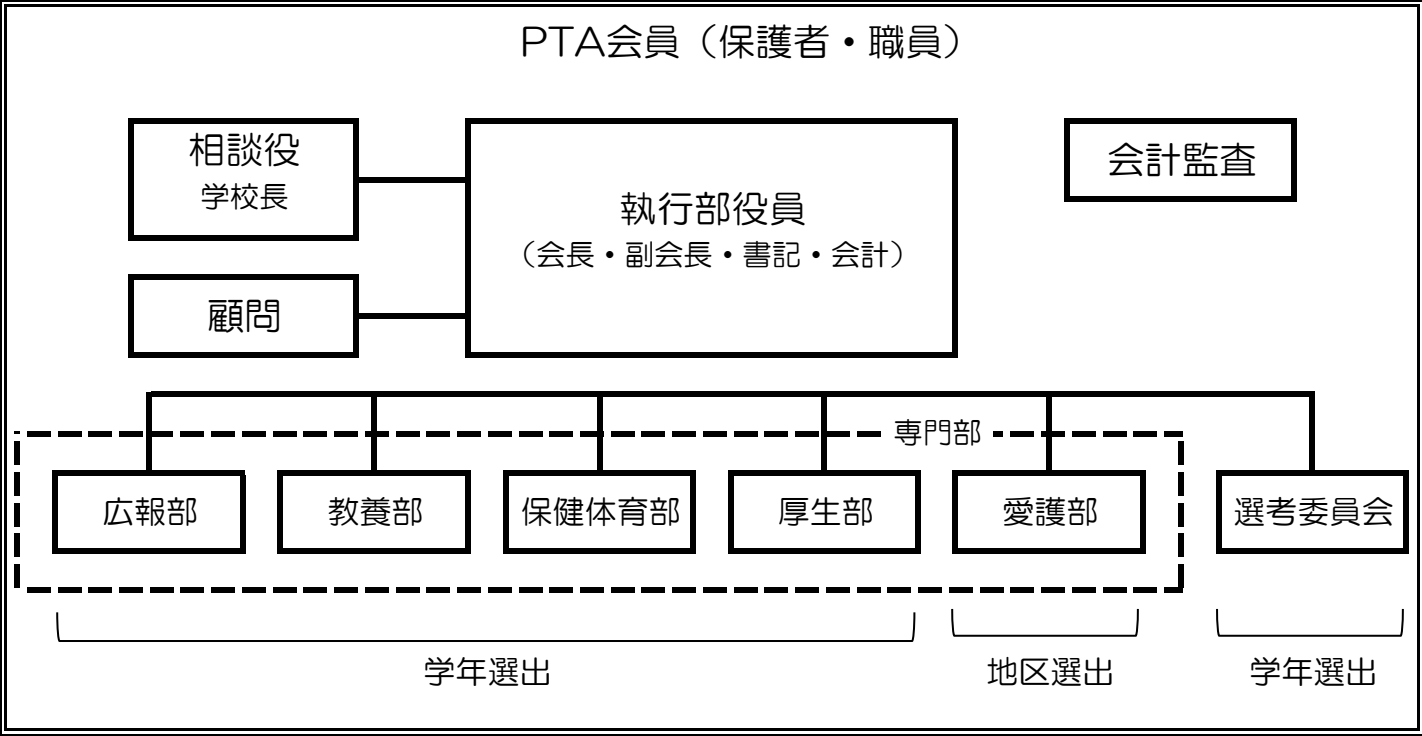
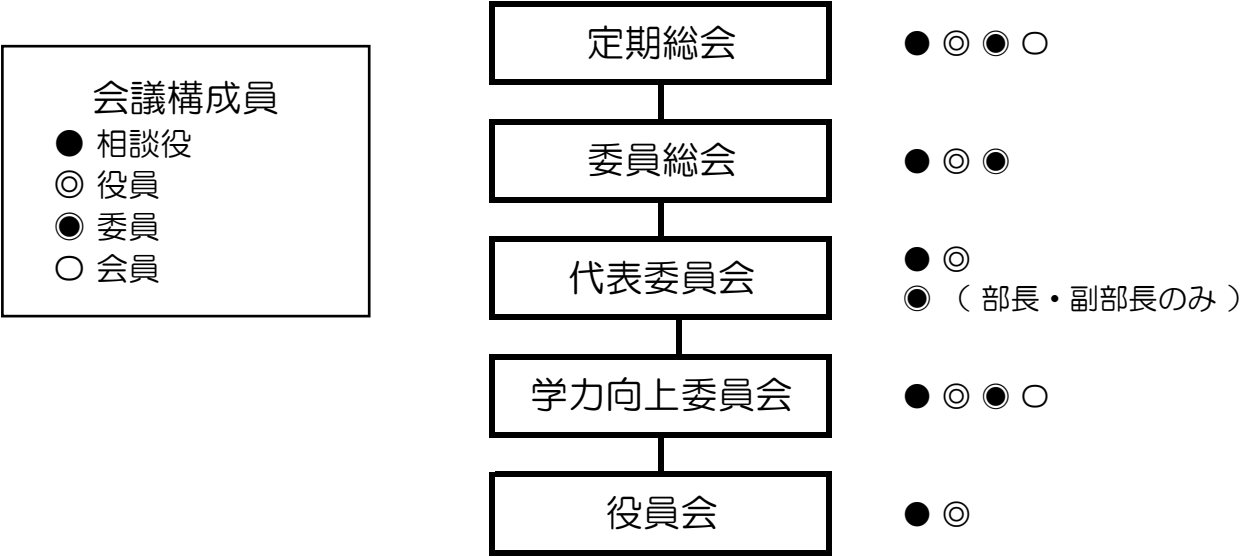


— PTA組織図 —



☆ 伊丹市PTA連合会 ☆

伊丹市立の小学校（17校）、中学校（8校）、特別支援学校（1校）の計26校のPTAで構成されています。  
 鈴小PTA会員も連Pに所属しています。  
 月1回理事会が開催され、各校PTAの代表が協議及び情報交換を行っています。  
 ※ 鈴小ではPTA執行部が理事会に出席しています。

☆ 鈴小地区自治協議会 ☆

地区自治協は市内17小学校毎に組織された地縁団体で、自治会を中心に民生委員児童委員などの地域役員や各コミュニティ団体から構成されています。  
 地域の福祉活動を始め、防犯・防災、青少年の健全育成などに取り組んでおり、鈴原まつりなど多くの行事を通して、地域住民一人ひとりの繋がりが深まるよう活動しています。  
 また、地区ボランティアセンターの運営により、住民同士の助け合いを通じた市域活性化にも取り組んでいます。  
 ※ 鈴小地区自治協議会の青少年部にも執行部が所属しています。