

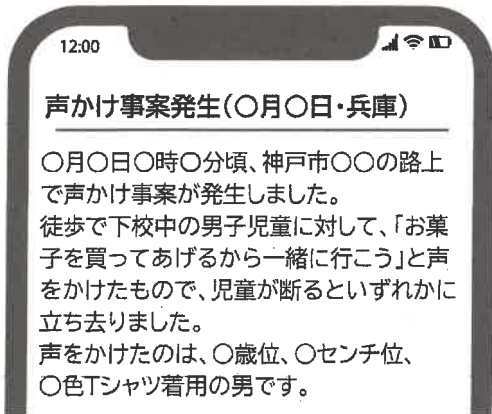


ひょうご防犯ネット

ご登録いただいた方に、兵庫県警察から犯罪情報や防犯情報などをメールでお知らせしています。

大事な情報をメールでお知らせ！

ご希望に沿って、情報の種別や地域を選択することができます。



登録方法

support@police.pref.hyogo.lg.jp



に空メールを送信

空メール送信後、「ひょうご防犯ネット」からメールが返信されます。
受信画面の案内に沿って、登録手続きを行ってください。

※2次元コードの読み取りができない場合は上記アドレスに空メールを送信してください。
この場合は、必ず件名を入力してください。

！ 迷惑メール設定をしている方は、hbnet@police.pref.hyogo.lg.jpからのメールが受信できるように設定をお願いします。

ひょうご防犯ネット 登録方法のご案内

「ひょうご防犯ネット」には、メール配信サービスの利用規約に同意していただいた上で、ご登録をお願いします。

準備

配信用のドメインの受信許可設定を確認します。

- 「@police.pref.hyogo.lg.jp」ドメイン、もしくは「hbnet@police.pref.hyogo.lg.jp」のアドレスからのメールの受信を許可する。
- URL付きメールの受信を許可する。

携帯電話で迷惑メール対策の設定をされている場合は、設定を行ってからご登録をお願いします。

1

2次元コードを読み取り、サイトにアクセスし「メール」を送信します。



空メール送信
 ◎ご利用の登録を行う場合は、以下のリンクよりメールを送信してください。
 ◎本文はそのままでは結構です。ご利用登録の案内メールを折り返しお送り致します。
<https://service.sugumail.com/hyogo-bouhan/>

※2次元コードの読み取りができない場合は下記アドレスに空メールを送信してください。この場合は、必ず件名を入力してください。

support@police.pref.hyogo.lg.jp

2

登録用URLが記載されたメールが届きます。

ご利用ありがとうございます。
 仮登録が完了致しました。
 下記のURLにアクセスして、詳細情報をご登録下さい。
 本登録はコチラからお願いします。

<https://service.sugumail.com/XXX/XXXXXXXX>

メールが届かない場合、メールの受信許可設定を確認してください。

URLへアクセスできない場合は、Webブラウザを「cookieを有効にする」に設定してください。

3

利用規約に同意する。

メール配信サービスの申込みを行います。利用規約に同意の上、下記のメール配信に同意するリンクをクリックしてください。

◆利用規約を確認する

メール配信に同意する
 メール配信に同意しない

登録には同意が必要です。利用規約をご確認の上「メール配信に同意する」ボタンを押します。

4

警察署をチェックします。

警察署を選択してください。
 ※は入力必須項目になります。

- ◆警察署 ※
- 東灘警察署 (神戸市東灘区)
 - 灘警察署 (神戸市灘区)
 - 葺合警察署 (神戸市中央区)
 - 生田警察署 (神戸市中央区)
 - ...

情報を希望する警察署にチェックを入れて下さい。

5

利用者情報を入力します。

利用者情報入力
 下記の情報を入力してください。
 ※は入力必須項目になります。

- ◆配信希望カテゴリ ※
- 子どもに対する情報
 - 女性に対する情報
 - 路上強盗
 - ひったくり
 - ...

希望するカテゴリ・利用者情報を画面に従って選択し、登録します。

6

入力内容を確認します。

利用者情報確認
 入力内容を確認して、「入力内容を登録する」を押してください。

入力内容を登録する

入力内容を確認し、「入力内容を登録する」ボタンを押します。

7

登録完了です。

利用者登録完了
 ご登録ありがとうございました。

「本登録完了のお知らせ」メールが届きます。
 ご確認ください。

登録についてわからないことがありましたら、右の2次元コードからヘルプサイト (FAQ) にアクセスして下さい。



※携帯会社ごとの迷惑メールの設定方法もご確認いただけます。
 FAQ (ヘルプサイト)
<https://service.sugumail.com/hyogo-bouhan/faq/m/>

登録情報変更・退会

登録メールアドレス・登録情報を変更退会する場合は、配信されたメールに記載されているURLからマイページにアクセスし、メニューを選択します。

※利用者情報の変更・解除はこちら

<https://service.sugumail.com/XXX/XXXXXXXX>

●配信されたメールを削除してしまった場合登録手順1に沿って空メールを送信してください。折り返し届く「本登録済のお知らせ」メールに記載されているURLからマイページにアクセスできます。

マイページ

- ◆過去の配信メール
- ◆メールアドレス変更
- ◆登録情報変更

- ◆利用規約
- ◆退会される方はコチラ

メールアドレス変更

変更後のメールアドレスを入力し「入力内容を変更する」ボタンを押します。入力したメールアドレス宛に変更確認メールが届きます。メールを開いてを選択します。「メールアドレスの変更が完了しました」と表示されたら、変更は完了です。

登録情報変更

配信情報選択画面が表示されます。登録内容を確認変更しながら画面を進みます。登録完了後に「登録情報変更のお知らせ」メールが届きます。

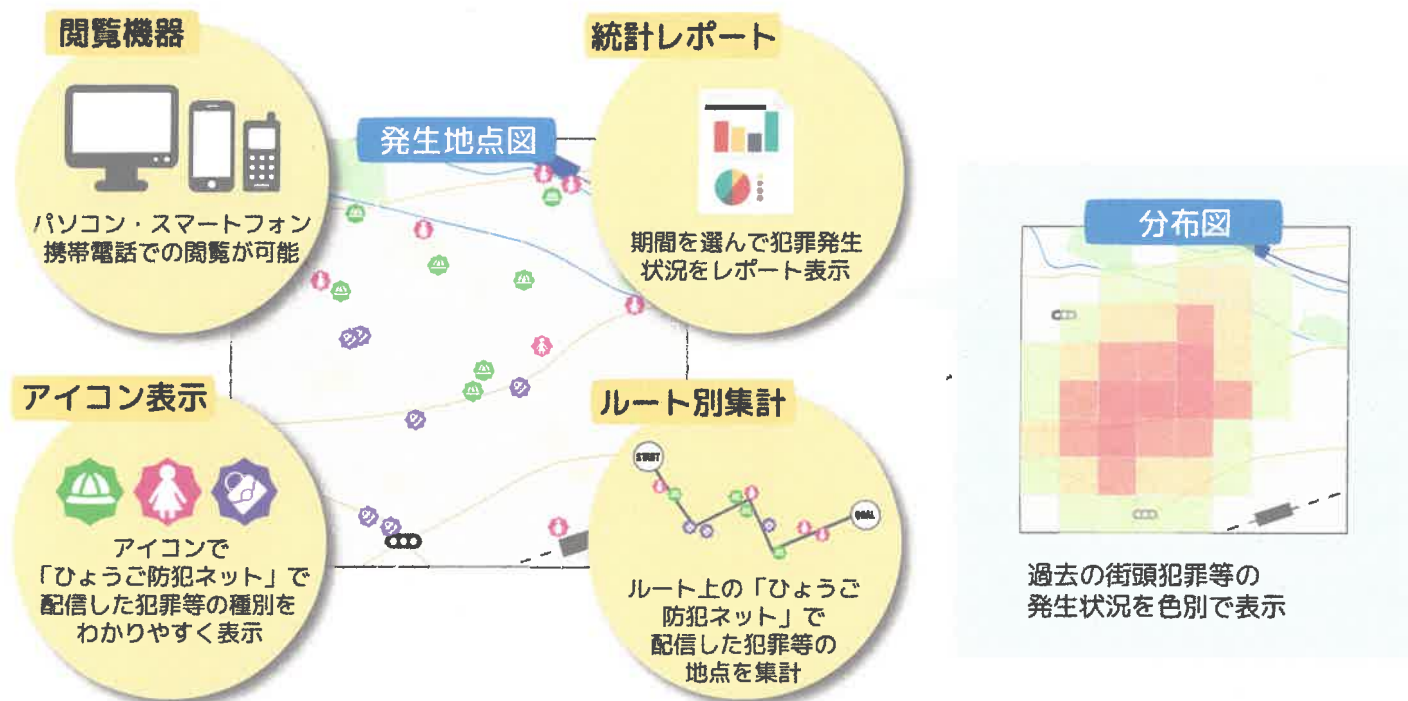
退会される方はコチラ

退会の確認画面が表示されます。「退会する」ボタンを押します。「退会処理が完了しました。」と表示されます。「解約のお知らせ」メールが届きます。

犯罪発生マップ



「犯罪発生マップ」では、兵庫県内で発生した犯罪情報等を表示しています。
「発生地点図」では、ひょうご防犯ネットで配信した事件等の地点を種別ごとにアイコンで確認できます。
「分布図」では、過去の街頭犯罪等の発生状況を色別で確認できます。
是非、防犯対策にお役立てください。



情報の内容

犯罪種別	犯罪内容
子供に対する犯罪	子供を対象とした犯罪・声かけ・つきまとい事案等
女性に対する犯罪	女性を対象とした犯罪・声かけ・つきまとい事案等
路上強盗・ひったくり	路上強盗…路上等で通行人等から金品を強取するもの ひったくり…携帯している金品をひったくって窃取するもの
その他注意喚起が 必要な情報等	上記以外で犯罪等からの被害を防ぐために必要な情報 (刃物所持者の徘徊等)

犯罪発生マップの閲覧方法

兵庫県警 犯罪発生マップ

検索

スマートフォンの方は
こちらの二次元コードより
ご覧いただけます。

