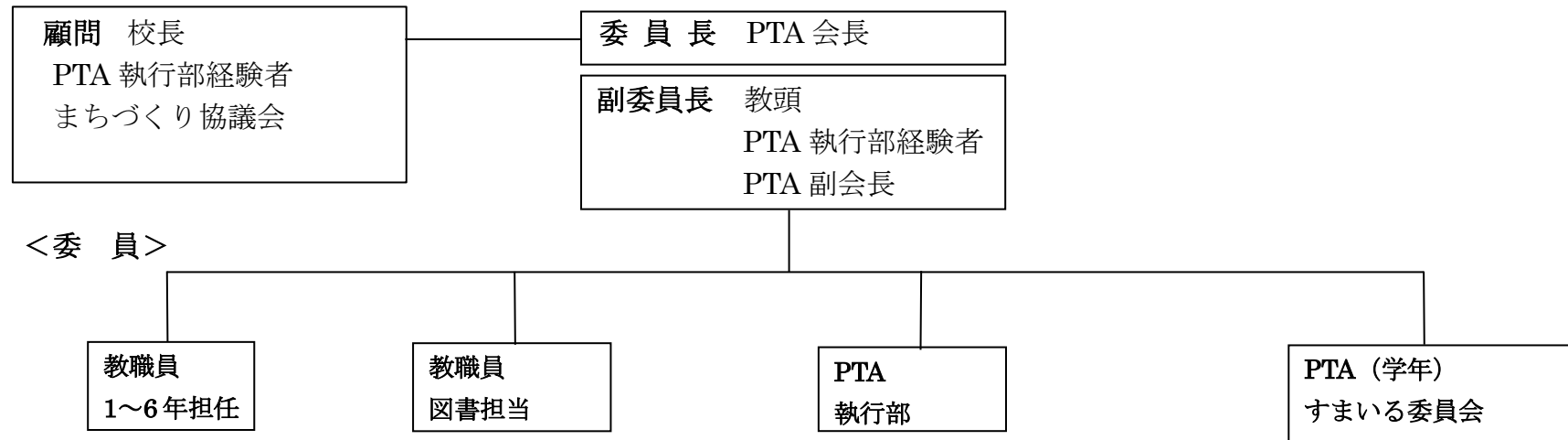


## 伊丹市立南小学校 P T A 学力向上委員会（すまいる委員会）組織図



- 委員長・・・・・・・・・・本会を代表し、委員会を招集・会務を総理する。
- 副委員長・・・・・・・・・・委員長を補佐する。
- 顧問・・・・・・・・・・会の運営について、相談に応じる。
- 委員・・・・・・・・・・委員会に出席し、意見を述べる。