

## ご入学・ご進級おめでとうございます

4月9日、入学式が行われました。

新入生の保護者の皆様、これからよろしくお祈りします🌸

PTAより、入学祝い品として赤鉛筆をご用意しました。

稲野小学校の子どもたち「いなのだよこ」に仲間入りの印として

赤鉛筆に「いなのだよこ」と印字させてもらいました✎

笑顔いっぱい6年間になりますように😊❤

在校生の保護者の皆様、本年度もPTA活動へのご協力よろしくお祈りします！



## 2026年度 PTA活動方針



### PTA会費について

今年度年間2,400円から2,000円に減額しました。  
一世帯につき年間2,000円を5月と9月に各1,000円ずつ引き落としされます。(下のお子さま分にて)

### PTA会費にて保険に加入しています

稲野小学校PTAでは、安心して活動いただけるようにPTA会費で保険に加入しております。PTA活動中に何か事故が起きましたら、2週間以内にPTA執行部にご連絡ください。

対象者:PTA活動中における会員と同居の親族

※ただし、事前に連絡のある場合は別居の方(祖父母など)に交代していただいても対象になります。

## 稲野小学校PTA情報

活動日:毎月2回程度火曜日午前中

☎:072-782-7210

メール:inasyou.pta@gmail.com

活動場所:稲小体育館の2階東門側にあります。

PTA情報を投稿中！

- ・執行部活動日
- ・行事報告
- ・各委員活動報告 など



note「いなのだよこ通信」



オープンチャット  
「稲野小PTA執行部」

### 登録方法

①参加コード  
まなびポケット配信の文面に記載

②ニックネーム入力  
本名以外でご入力ください。  
例:あだ名やイニシャルなど

## 旗当番について

稲野小学校では、朝の旗当番を保護者の皆さまにお願いしています。

保護者が登校時間に旗当番をすることにより、子ども達を危険から守り、「いつも大人が見守っている」という安心感を持たせることができます。

見守り活動の際には、名札裏面の黄色いパトロール用札が見えるように着用し、旗をご使用ください。

子ども達の安全を守るために今年度も皆様のご協力をお願いします。

※新入生のみのご家庭は、2学期より旗当番開始。旗は1学期中にお配りします。

## スクールガード随時募集

現在、稲野小学校校区内で44名のスクールガード(見守りボランティア)さんが登下校の際に子供たちの見守りをしてくださっています。子どもたちの登下校の見守りをしていただける方を随時募集しています。詳しくは「伊丹市スクールガード」で検索、又は学校へお尋ねください。

## R8年度 PTA委員会始動！

4月23日に各委員を決定する委員決めが行われました。

集まってくださった保護者の皆さま、ありがとうございました。委員活動で学校に来る機会があると、子どもたちの様子をのぞけることができるのも楽しみの一つです。

6月2日には各委員の代表者が集まる理事会も開催しました。委員長さん、副委員長さんを筆頭に稲野小学校を盛り上げていきましょう！1年間よろしくお祈りします。

### 学年委員会



### 愛護委員会



### イベント委員会



### 保体委員会



### 選考委員会



### 広報委員会



### ベルマーク委員会



## 各委員会 1学期活動報告・活動予定

学年委員会：6月2日給食試食会開催

保体委員会：体育大会記念品選定、理事会にて決定

イベント委員会：6月21日夏祭り売店関係者会議、7月17日夏祭り打ち合わせ

愛護委員会：6月12日愛護補導連絡会、7月7日伊丹市学校保険研修会への参加

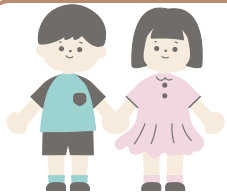
7月15日伊丹市推進委員会主催 社会を明るくする運動公開ケース研究会への参加

ベルマーク委員会：6月23日集計作業、11月・2月も集計作業予定。

(※今年度も稲野小ホール前にて、回収箱を設置しています。お子さまに持たせてください。)

広報委員会：広報誌発行予定(先生紹介号)

選考委員会：執行部紹介記事配信予定



お願い 学校に来られる際は...

今年度も西北門のみ出入りが可能です。

- ・来校時には名札を着用し、インターホンにて確認のため、名札をカメラに向けて掲示し、開錠してもらってください。名札を忘れた場合は、インターホンにてお子さまの学年・クラス・名前・来校目的を伝えたのち、職員室または事務室にて来校者用名札の貸し出しを受けてください。
- ・自転車でお越しの際は、北校舎の裏側に整列してとめてください。ごみ収集場所、職員の自転車置き場、緊急非常口前(職員の自転車置き場横の扉)には置かないようにしてください。
- ・お車でのご来校や学校周辺への駐車場は近隣の方々へのご迷惑になります。また、子ども達への安全を考慮し、緊急時以外にご遠慮ください。

- ※児童の下足室からの出入りはご遠慮ください。
- ※もし名札を紛失された場合は、執行部までご連絡ください。(自己負担300円)

